



L'ESCALE se dévoile au Château

Au Château Brunsode

Domaine Brunsode, 2 – 4130 Tiff

SAISON 2024

Découvrez en avant-première l'agenda
de vos prochaines manifestations

Infos : katty.burgeon@esneux.be

Entrée gratuite

Réservation obligatoire : www.esneux.be/agenda



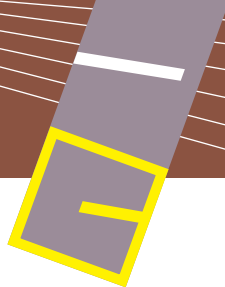
www.ovatourisme.be



EXPOSITIONS

Le Grand Méchant Rouge <i>Du 14 au 28 février</i>	4
PARCOURS D'ARTISTES ENFANTS/ADOS <i>Du 27 mars au 3 avril</i>	5
ESNEUX D'CLIC <i>Du 18 au 28 mai</i>	6
DIAFOCAM – Photos Club <i>Du 1^{er} juin au 31 Août</i>	7
PARCOURS D'ARTISTES 22 ^{ème} édition <i>du 1^{er} au 14 juin</i>	8
AU-DELA DES COULEURS <i>Du 5 août au 30 août</i> Les anciens commerces et restaurants de Tilff <i>Du 5 août au 15 août</i>	9
POUSSIERES DE MON ETOILE <i>Du 7 au 15 septembre</i>	10
AUTOUR DU PATRIMOINE NATUREL ET BATI <i>Du 7 au 15 septembre</i>	11
DIAFOCAM – Photos Club <i>Du 21 au 29 septembre</i>	12
L'EXPO L'IDEALE avec Hervé TULLET <i>Du 6 octobre au 22 novembre</i>	13
L'ASBL Andante <i>Du 16 au 24 novembre</i>	14
MERITE ARTISTIQUE COMMUNAL 2023 <i>Du 30 novembre au 8 décembre</i>	15
TOURISME	
Concours photo « autour du patrimoine naturel et bâti » - 3 ^{ème} édition <i>De Janvier à juin</i>	16
CARNAVAL DE TILFF <i>9 & 10 mars</i>	17
BALADE NATURE <i>Voir dates ci-dessous</i>	18
LA « CHASSE AUX ŒUFS » FAIT PEAU NEUVE ! <i>7 avril de 10h à 16h</i>	19
CONCOURS FACADES FLEURIES <i>De Mai à juin</i>	20
BALADE GOURMANDE <i>2 juin dès 11h</i>	21
RETROUVAILLES & RIGOLADES 3 ^{ème} Edition <i>7 juillet de 13h à minuit</i>	22
CINEMA EN PLEIN AIR <i>20 juillet à 22h</i>	23
FEU D'ARTIFICE – Fête nationale <i>21 juillet à 22h30</i>	24
LES JOURNEES DU PATRIMOINE <i>7 et 8 septembre</i>	25
RASSEMBLEMENT DES GEANTS <i>22 septembre</i>	28

MARCHÉ DE NOËL <i>Du 6 au 8 décembre et du 13 au 15 décembre</i>	29
TILFF NIGHT TRAIL <i>30 décembre</i>	30
CONCERTS	
Concert ANDRÉ BORBÉ – UNE OUÏE INOUÏE <i>Dimanche 25 février 2024 à 15h</i>	31
Concert LA MOSSA <i>Vendredi 22 mars 2024 à 20h15</i>	32
FETE DE LA MUSIQUE <i>Vendredi 21 juin 2024 à partir de 17 h</i>	33
THÉÂTRE	
«DROLES DE COUPLES» <i>12-13 / 19-20 / 26-27 avril à 20h15</i>	34
« MENAGE ADROIT » <i>29 septembre à 15h</i>	35
HUMOUR	
L'ESTIRIRE REMET LE COUVERT <i>Du 15 au 16 mars</i>	36
ESTIRIRE 6 ^{ème} édition <i>Du 26 au 29 septembre</i>	37
ATELIERS	
CERCLE DE LECTURE <i>2ème mardi tous les deux mois</i>	38
COUTURE <i>Un mercredi par mois de janvier à juin</i>	39
ECRITURE « Jetez l'encre ! » <i>Février/juin - Les samedis de 9h45 à 12h</i>	40
ESPACE PUBLIC NUMERIQUE (EPN) LES 4 AS - Club de joueurs de cartes <i>Chaque mercredi de 14h à 17h</i>	41
REPAIR CAFE SCRABBLE DUPLICATE <i>Chaque jeudi de 13h30 à 16h30</i>	42
TABLE DE CONVERSATION Les rendez-vous wallons <i>Chaque 2^{ème} lundi</i>	43
SERVICES	
ACCUEIL TEMPS LIBRE (ATL) ANIMATION	46
BIBLIOTHEQUE COMMUNALE CULTURE	47
JEUNESSE PLAN DE COHESION SOCIALE (PCS)	48
PLAN HABITAT PERMANENT POST-RELOGEMENT	49
SENIORS TOURISME	50
SPORTS	51
BRADERIES/MARCHÉS/BROCANTES	
BROCANTES BRADERIES MARCHÉS	52
	53
	54
	54



C'est avec une immense joie que nous vous annonçons la réouverture de notre bâtiment de l'Escale pour le printemps prochain et que nous vous présentons la nouvelle saison culturelle et touristique 2024.

Nos salles se transformeront en de véritables lieux de spectacles où les artistes vous illumineront par leurs nombreux talents.

Notre programmation scintille de mille feux. Les artistes les plus talentueux de la scène locale et nationale ont répondu présents pour vous offrir des spectacles captivants, mêlant émotions ou encore rires et émerveillement.

Nous avons souhaité éclairer cette nouvelle saison en proposant une programmation riche et variée. Des représentations théâtrales éblouissantes aux concerts envoûtants, en passant par des spectacles jeune public et rock, festival humoristique, des expositions diversifiées.

Chaque instant sera une invitation à l'évasion et à la découverte.

Que vous soyez un habitué ou un nouveau venu, nous vous invitons à embarquer avec nous dans cette aventure culturelle et touristique unique tout en venant partager le verre de l'amitié, le 12 janvier à 18h30 au Château Brunsode afin de vous dévoiler la programmation 2024.

Que chaque manifestation de cette saison soit pour vous une parenthèse enchantée, un voyage au cœur de l'imaginaire où la magie opère à chaque représentation.

Les autres activités, Escale beauté, Escale Bien-être, Bouger plus, scrabble... sont toujours décentralisées dans d'autres bâtiments : Cap's Mery, halls sportifs, ...

N'hésitez pas à contacter nos services pour plus d'informations.

Anne-Catherine FLAGOTHIER,
Echevine à la culture

Laura IKER,
Votre Bourgmestre,
Echevine au tourisme

CHÂTEAU BRUNSODE

DU 14 AU 28 FÉVRIER

• Le Grand Méchant Rouge de NANCY PIERRET



Albums illustrés, créations et décors intimistes, tout un monde à découvrir, ... de l'illustratrice bastognardes, Nancy PIERRET.

Jeune public

i

Vernissage

le 14 février à 14h30

Inscription en ligne :

www.esneux.be/agenda

Contact

Isabelle Delbouille

04.380.93.16

Isabelle.delbouille@esneux.be

*Une organisation de la
commune d'Esneux.*

• PARCOURS D'ARTISTES ENFANTS/ADOS

Et pourquoi pas toi ?

Dès janvier, les jeunes artistes en herbe (habitant Esneux ou fréquentant une école ou une organisation artistique du territoire communal) auront l'occasion de créer leur plus belle œuvre afin de participer à l'exposition collective du « Parcours d'artistes enfants/ados »

APPEL AUX ARTISTES : les inscriptions seront ouvertes à partir du mois de janvier jusqu'à fin février 2024 via le formulaire disponible sur notre site :

www.escale.be/agenda

i

Vernissage

mercredi 27 mars à 14h.

Enfants/Ados de 5 à 18 ans

Inscription en ligne :

www.esneux.be/agenda

Contact

Isabelle Delbouille

04.380.93.16

Isabelle.delbouille@esneux.be

Une organisation de la commune d'Esneux.

• ESNEUX D'CLIC

PHOTOS



Des photographes amateurs dévoileront leurs plus belles pièces lors de cette exposition collective.

i

Vernissage

le 17 mai à 19h30

Contact

Esneux d'clic
esneux.decllic@gmail.com
0478.99.53.07

*En collaboration avec la
Commune d'Esneux*

• DIAFOCAM – Photos Club

PHOTOS



Exposition photographique en plein air.

Ne ratez pas l'occasion de profiter des rayons de soleil tout en faisant une activité culturelle le long du ravel d'Esneux.

Du 1^{er} juin au 31 août, vous pourrez y admirer des photos réalisées par les membres du Photos Club Diafocam.



Contact

Patrick Descamps
0497 59 12 07
president@diafocam.be

*En collaboration avec la
Commune d'Esneux*

• PARCOURS D'ARTISTES 22^{ème} édition

Parcours d'Artistes

Esneux-Tilff

**OUVERTURE
DES ATELIERS**

**SAMEDI DE 14H À 18H
DIMANCHE DE 11H À 18H**

EXPOSITION ÉCHANTILLON

Venez découvrir la passion, l'émotion, l'enthousiasme, la folie d'artistes de toutes disciplines confondues.

Le principe : un artiste ou un groupe d'artistes, d'ici ou d'ailleurs, exposent leurs créations chez eux dans leur atelier ou dans un lieu public durant tout un week-end.

Le parcours est un réel moment d'échanges, de partages et de découvertes.

Les lieux d'expositions seront accessibles le samedi 8 juin de 14h à 18h et le dimanche 9 juin de 10h à 18h.

Réservation en ligne :
www.esneux.be/agenda
avant le 31 mars 2024



Vernissage

le 31 mai à 19h30 à l'Escale

Contact

Katty Burgeon
katty.burgeon@esneux.be
04.380.94.12

*Une organisation de la
commune d'Esneux.*

APPEL AUX ARTISTES : les inscriptions seront ouvertes à partir du mois de janvier jusqu'à fin mars 2024 via le formulaire disponible sur notre site :

www.escale.be/agenda

• AU-DELA DES COULEURS

PHOTOS



Photographe amateur passionné, fasciné par les détails infimes de la nature, il lui plaît d'immortaliser des détails comme des fleurs et des insectes, sans se limiter qu'à la macro. L'artiste aime également les paysages et les portraits

N'hésitez pas à visiter sa page Facebook : **Rosar Julien Photographie** pour en apprendre davantage sur lui.

i

Vernissage
le 9 août à 19 h

Contact
Katty Burgeon
katty.burgeon@esneux.be
04.380.94.12

*En collaboration avec la
Commune d'Esneux*

• Les anciens commerces et restaurants de Tilff



Dans le cadre de la 52^{ème} Fête de
l'Action Culturelle Tilffoise

i

Contact

Action Culturelle Tilffoise asbl
0478.61.14.24
acctilff@skynet.be
www.act-tilff.be

*En collaboration avec la
Commune d'Esneux.*

• **POUSSIÈRES DE MON ÉTOILE****ARTS PLASTIQUES**

C'est à la naissance de ses petites-filles, que Jacqueline DELHAXHE-VINCENT développe son esprit créatif et qu'elle se découvre une passion pour l'art au sens large.

En effet, elle touche à tout...tant la céramique, que les différentes techniques de peinture, le papier mâché, la corde-line...

Ne voulant jamais se mettre en avant et n'osant pas exposer ses créations, c'est sa fille qui l'inscrit à son premier parcours d'artistes.

Que de chemins parcourus...en 2022 elle obtient le Mérite artistique de la Commune d'Esneux... Belle récompense !

Aujourd'hui, elle est partie rejoindre les étoiles ...et nous voulions vous présenter les « Poussières » de son Etoile.

**Vernissage**

le 6 septembre à 19 h

Contact

Katty Burgeon
katty.burgeon@esneux.be
04.380.94.12

*En collaboration avec la
Commune d'Esneux*

• AUTOUR DU PATRIMOINE NATUREL ET BATI



i

Vernissage

le 6 septembre à 19h

Contact

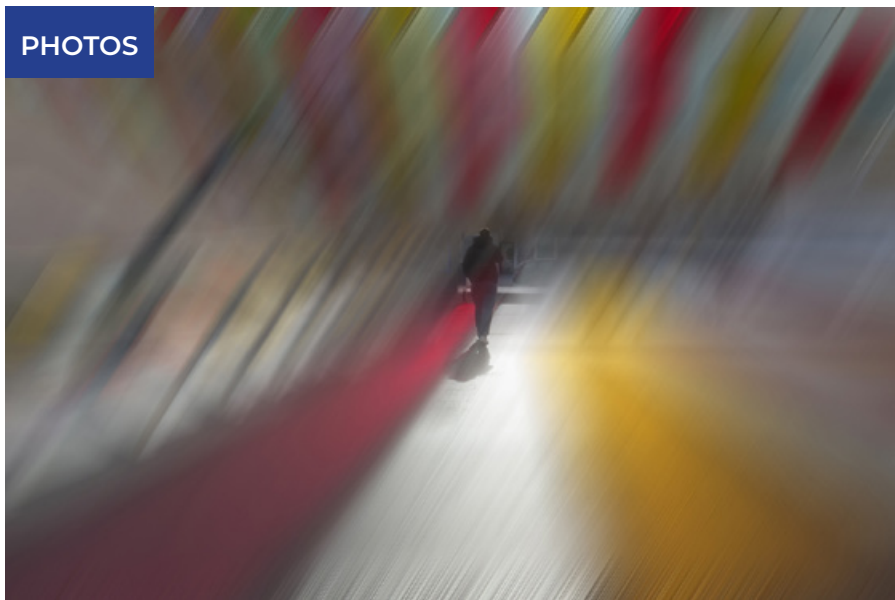
Bart van Gysel
tourisme@esneux.be
0475 63 17 18

*En collaboration avec
@Print uP srl.*

Les participants de la troisième édition du concours photo « Autour du patrimoine naturel et bâti d'Esneux » exposeront durant la période des journées du Patrimoine.

• DIAFOCAM – Photos Club

PHOTOS



Les membres du Diafocam Esneux vous invitent à venir découvrir le travail de la section photo. Aux cimaises, des photographies qui vont vous surprendre par leurs détails et leurs inventivités.

i

Vernissage

le 20 septembre à 19h

Contact

Patrick Descamps

0497 59 12 07

president@diafocam.be

*En collaboration avec la
Commune d'Esneux*

• L'EXPO L'IDEALE avec Hervé TULLET



L'expo idéale avec Hervé Tullet invite petits et grands à libérer leur créativité!

Hervé Tullet, artiste de la création ludique et décomplexée, orchestre le projet avec ses outils de prédilection : couleurs, papiers, pinceaux, ciseaux... et initie le public en transmettant sa passion jusqu'à, pourquoi pas, composer notre propre Expo idéale!

Jeune public

Vernissage

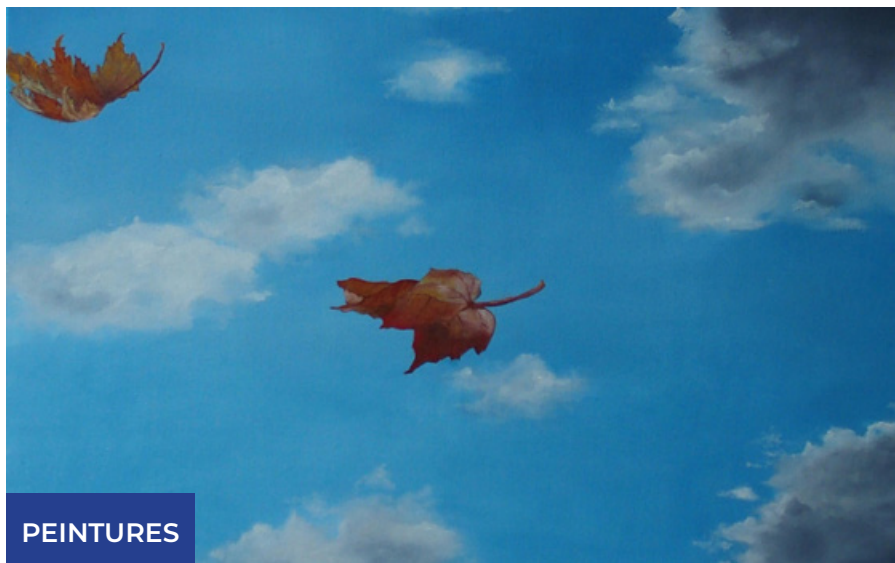
le dimanche 6 octobre à 9h30
lors du petit-déjeuner du
cinéma

Contact

Isabelle Delbouille
04.380.93.16
Isabelle.delbouille@esneux.be

*Une organisation de la
commune d'Esneux.*

• L'ASBL Andante



Les artistes de l'A.S.B.L «AN-DANTE» et les participants des ateliers exposent à l'Escale



Vernissage

le 15 novembre à 19h

Contact

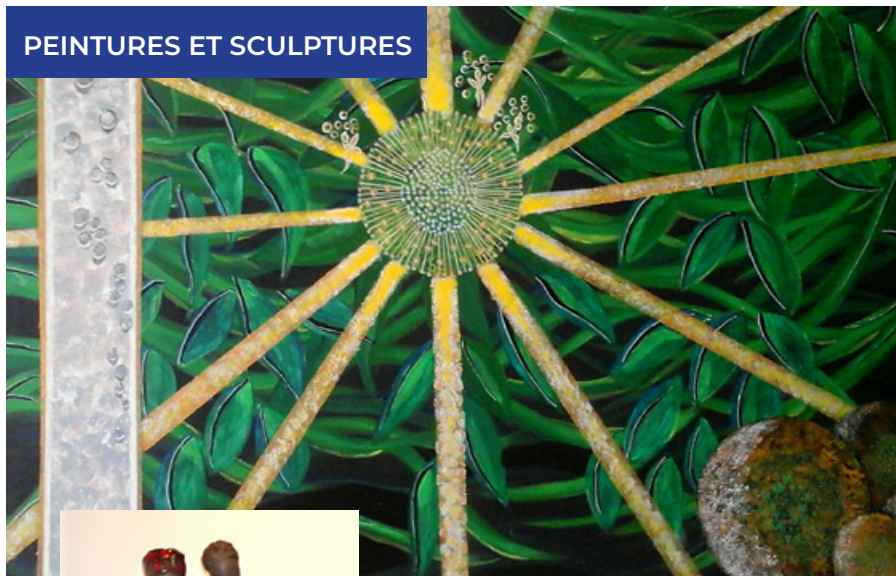
anne.marie.pleyers@gmail.com

www.esneux.be/escale/agenda

*En collaboration avec la
Commune d'Esneux*

• MERITE ARTISTIQUE COMMUNAL 2023

PEINTURES ET SCULPTURES



Exposition des deux lauréats des mérites artistiques 2023, élus par le public et notre jury, sont invités à exposer leurs œuvres.

En 2023, ce sont Danielle ADAM, artiste peintre et Françoise MAKINAY, artiste sculptrice qui ont remporté les suffrages.

i

Vernissage

le 29 novembre à 19h00

Contact

Katty Burgeon

katty.burgeon@esneux.be

04.380.94.12

www.esneux.be/agenda

*Une organisation de la
Commune d'Esneux*

Venez découvrir les plus belles œuvres des vainqueurs de l'édition 2023 et connaître les noms des gagnant.e.s de l'édition 2024.

Les BOUQUINS de TILFF

Bourse aux livres : roman , policier, enfant, bande dessinée, ...

Editeur responsable: Collège communal d'Esneux



de 10h à 17h

Les 4^{ème} samedi du mois
de 2024

Entrée gratuite

Château Brunsode

27/1, 24/2, 23/3, 26/10 et 23/11

Place du Roi Albert I

27/4, 25/5, 22/6, 27/7, 24/8 et 28/9

Contact : Monsieur JOOSEN Philippe
joosenphilippe@gmail.com
0476/862.461.
Office du Tourisme d'Esneux
Renseignement: 0475.63.17.18

➤ RETROUVEZ-NOUS SUR 

Une organisation de la Commune d'Esneux

 [tourismeOVA](https://www.facebook.com/tourismeOVA)

www.ovatourisme.be



printup
100 % numérique
www.printup.be



ESNEUX-TILFF

DE JANVIER À JUIN

• Concours photo « autour du patrimoine naturel et bâti » - 3^{ème} édition



Vous aimez la photo ? Vous aimez votre commune et son patrimoine ? Mettez-le en valeur à travers votre objectif.

Inscription avant le 15 juin à tourisme@esneux.be avec :

Une photo (deux maximum) représentant le patrimoine bâti ou naturel de la commune d'Esneux quelle que soit la saison.

A la clé : 3 bons d'achats de (50€, 35€ et 20€) à faire valoir chez les commerçants tilffois et esneutois ET une exposition des photos des

i

Vernissage

le 6 septembre à 19h.

Contact

Bart Van Gysel
0475 63 17 18
tourisme@esneux.be

*En collaboration
avec @Print uP sprl.*

participants prévue du 6 au 15
septembre à l'Escale

• CARNAVAL DE TILFF

**70^{ème} cortège du Laetare****9 mars**

Ouverture du bal à 18h30 suivi d'une soirée « Intrigues » à 21 h sur la place du Roi Albert à Tilff.

Gratuit pour les enfants mesurant moins de 1,20 m.

Prévente : 3€ - Sur Place : 5 €

10 mars

Cortège avec une cinquantaine de groupes folkloriques à 14h.

**Contact**

Secretariat@carnavaletilff.be

*En collaboration avec la
Commune d'Esneux..*

• BALADE NATURE



3 mars, 14 avril, 5 mai, 9 juin, 7 juillet
4 août, 8 septembre, 6 octobre

Balade thématique animée par un guide nature qui alliera temps de marche et animations sur la faune, la flore et le patrimoine que vous (re) découvrirez au fil de vos pas.



Contact

Bart Van Gysel
0475 63 17 18
tourisme@esneux.be
www.esneux.be/tourisme

*Une organisation de la
Commune d'Esneux.*

• LA « CHASSE AUX ŒUFS » FAIT PEAU NEUVE !**Place du Roi Albert à Tilff**

Le Service Jeunesse en collaboration avec l'Office du Tourisme, le service Culture et Animations, vous invite à sa toute nouvelle chasse aux œufs.

La Chasse aux œufs sera délimitée en 3 zones :
Pour les petits jusqu'à 3 ans
Pour les moyens de 4 à 6 ans
Pour les grands de 7 à 12 ans.

Toute la journée, vous pourrez également profiter de diverses animations et de surprises !

Pour le bon déroulement de l'évènement l'inscription est obligatoire.

**Contact**

Service jeunesse/Service culture

Delphine Meter
04 380 93 11 – 0473 89 19 20
delphine.meter@esneux.be

Katty Burgeon
04 380 94 12
katty.burgeon@esneux.be

*Une organisation de la
Commune d'Esneux.*

• CONCOURS FACADES FLEURIES



En mai débute notre célèbre concours « Façades fleuries », les habitants de la commune sont invités à fleurir leurs devantures et immortaliser sur photos leurs créations. Cette initiative encourage chaque esneutois à égayer nos beaux villages et recoins, et récompense les gagnants pour leurs prouesses.

Un talon d'inscription doit être remis à l'office du tourisme afin de valider l'inscription des participants avant le 30 juin 2024, et les photos doivent être envoyées avant le 20 août 2024 par courriel à tourisme@esneux.be.



Contact

Bart Van Gysel
0475 63 17 18
tourisme@esneux.be
www.esneux.be/tourisme

*Une organisation de la
Commune d'Esneux.*

A la clé : 4 chèques cadeaux à faire valoir chez les commerçants d'Esneux-Tilff.

Catégorie villages fleuries : 150 €

Catégories façades fleuries :
100 €, 75 €, 50 €.

• BALADE GOURMANDE



BALADE GOURMANDE – 15^{ème} ronde des Arts et des Saveurs

Devenue un évènement incontournable dans la région, la balade gourmande de la Commune d'Esneux sera organisée le dimanche 2 juin.

Les amoureux de la nature pourront découvrir les chemins boisés de notre commune et d'autres lieux magiques de notre charmant village. Une balade de près de 5 km agrémentée d'un délicieux menu tout en profitant d'animations à chaque étape.

Une journée détente à partager en famille ou entre amis.



Contact

Bart Van Gysel
0475 63 17 18
tourisme@esneux.be
www.esneux.be/tourisme

*En collaboration avec la
Commune d'Esneux.*

• RETROUVAILLES & RIGOLADES – 3^{ème} Edition

Avenue de la Station à Esneux

On étire les beaux jours d'été à l'occasion d'une fête de village conviviale en extérieur au cœur du Village d'Esneux !

Une occasion de se retrouver, petits et grands, autour d'une foule d'activités (Animations enfants, concerts,...)

i

Contact

Katty Burgeon

04 380 94 12

katty.burgeon@esneux.be

*Une organisation de la
Commune d'Esneux.*

• CINEMA EN PLEIN AIR



Rejoignez-nous pour la projection cinéma qui sera organisée sur la place du Roi Albert à Tilff.

Un évènement qui fera plaisir à toute la famille durant une belle soirée d'été.

i

PAF : Gratuit.

Contact

Bart Van Gysel

0475 63 17 18

tourisme@esneux.be

Agent en charge du tourisme

*Une organisation de la
Commune d'Esneux.*

• FEU D'ARTIFICE – Fête nationale

Venez fêter la fête nationale avec les esneutois et admirer le magnifique feu d'artifice qui aura lieu dans le centre d'Esneux.

PAF : Gratuit

i**Contact**

Royal Syndicat d'Initiative
d'Esneux :
rsiesneux@gmail.com

*En collaboration avec la
Commune d'Esneux.*

• LES JOURNEES DU PATRIMOINE



Chaque année, les Journées du Patrimoine proposent, le 2e week-end de septembre, de découvrir gratuitement le patrimoine wallon. Elles mettent ainsi en valeur les liens privilégiés entre celui-ci et un public cible.

Les activités seront à découvrir sur notre site : <https://www.esneux.be/escale/agenda>



Contact

Katty Burgeon

04 380 94 12

katty.burgeon@esneux.be

*Une organisation de la
Commune d'Esneux.*

• RASSEMBLEMENT DES GEANTS



Rendez-vous le 22 septembre 2024 pour le 18ème Rassemblement de Géants et 7ème Festival de la Marionnette! Hip Hip Hip Porai!



Contact

Michèle Sluse Maassen
michele.maassen@gmail.com

www.lesporais.net

*En collaboration avec la
Commune d'Esneux.*

• MARCHÉ DE NOËL



Un traditionnel marché de Noël en plein air qui réunit plusieurs artisans et associations de la région.

Artisanat, petite dégustation & animations pour petits et grands seront au RDV !



Contact

Bart van Gysel
tourisme@esneux.be
0475.63.17.18

Agent en charge du tourisme

Jessica Veillesse
jessica.veillesse@esneux.be
0478.79.71.50

Agent en charge des
commerces

*Une organisation de la
Commune d'Esneux.*

• TILFF NIGHT TRAIL



8ème édition

Découvrez les sensations d'un trail nocturne avec le Tilff Night Trail au départ de la Place de Tilff. Un trail en autonomie totale.

**Inscriptions à partir du
20 novembre jusqu'au 23 décembre**

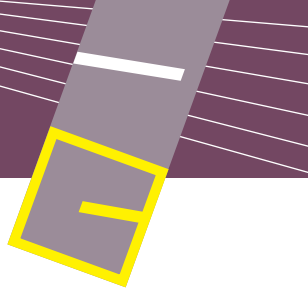


Contact

Manu Baron
0479.74.55.63

*En collaboration avec la
Commune d'Esneux.*

CONCERTS



CHÂTEAU BRUNSODE

DIMANCHE 25 FÉVRIER 2024 À 15H

• Concert **ANDRÉ BORBÉ – UNE OUÏE INOUÏE**



Ça pétille et ça croustille de mélodies sucrées salées et textes affûtés, le tout enveloppé d'un humour tendrement complice.

Rock'n'drôle, frais et toujours disco, c'est le retour d'André Borbé dans un détonnant mélange de poésie et de technique.

PAF :

Enfants : 3 €

Adultes : 6 €

Contact

Isabelle Delbouille

04.380.93.16

Isabelle.delbouille@esneux.be

• Concert LA MOSSA

Dans cette histoire de mouvement perpétuel qu'est La Mossa, il y a un c(h)oeur de quatre artistes bien décidées à mêler leurs timbres et leurs percussions en secouant quelques stéréotypes. Abreuvées à la source de répertoires traditionnels, ancrant leurs nouvelles compositions dans le monde actuel, elles bousculent les codes et l'apparente naïveté de rythmiques et de mélodies venues d'héritages séculaires, montant en puissance dans leurs interactions avec les sons et les sens des mots.

Elles nous offrent aujourd'hui un nouveau plongeon avec un second opus : « Wanda Pétrichor », sorti en octobre 2023. On y trouve des goûts venus de terres de métissages : l'Italie méridionale, la Réunion, l'Espagne, l'Occitanie, ...

Emmanuelle Ader – Sara Giommetti – Aude Marchand – Lilia Ruocco : chants et percussions

« La voix et les percussions : probablement les deux premières

i

PAF : 15 €
Prévente : 13 €
Etudiant : 7 €
Art27 : 1,25 €

Contact

Katty Burgeon
katty.burgeon@esneux.be
04.380.94.12

Réservation :
04 382 29 67
info@foyer-culturel-sprimont.be

*Une collaboration avec les
Jeunesses musicales et le Foyer
culturel de Sprimont.*

branches qui forment les racines de toutes les histoires de musique(s). Les talentueuses conteuses de La Mossa nous invitent à y puiser loin avec une rafraîchissante modernité.

• FETE DE LA MUSIQUE



i

La Fête de la Musique est une manifestation réputée pour fêter dignement le solstice d'été avec des centaines de concerts gratuits dans toute la Wallonie ...

Venez dans votre village découvrir notre programmation familiale !

Bar et petite restauration sur place.

PAF : Gratuit

Contact

Katty Burgeon
katty.burgeon@esneux.be
04.380.94.12e

CHÂTEAU BRUNSODE

12-13 | 19-20 | 26-27 AVRIL À 20H15

• **«DROLES DE COUPLES»**, comédie de Vincent Durand.



i

« Dans la vie, on peut tout échanger... enfin, presque ! Et à condition de ne pas se tromper ! Sinon, rien n'est garanti... sauf le succès pour cette comédie pétillante, dans la plus pure tradition des Vaudeville. »

Le Petit Théâtre d'Esneux existe depuis... toujours. C'est une tradition qui revient chaque printemps. Les comédiens occuperont encore à six reprises les planches à Tilff.

Un spectacle par an, 6 séances à prix d'amis, le tout en privilégiant la comédie, le rire et bien sûr l'amusement

Réservation

par téléphone au 0476.28.75.39
ou sur le site
www.lepetittheatredesneux.be

• « MENAGE ADROIT »

**Réservation**

par téléphone au
0471 62 05 11 ou 0496 41 02 24
estirire@gmail.com

www.estirire.be

« MENAGE ADROIT », de et par Betty La Ferrara, Didier Boclinville, Pierre Theunis et leur fils Martin

« Ils ont toujours formé un couple exemplaire, mais les deux font-ils toujours la paire ?

Et 1+1 est-il toujours égal à 2 ? Peut-être à 3 ?

Vaut-il mieux un mauvais mariage qu'un bon divorce, ou le contraire ?

Et que se passe-t-il quand s'ajoute à l'équation une donnée qui se veut complexe ?

Entendez par là un enfant qui a décidé de jouer les trouble-fête... »

Réécrite quelques années après sa création, cette pièce à sketches qui se déroule dans un tribunal met en situation ses personnages toujours aussi truculents dans des situations pas toujours folichonnes dans la vraie vie (divorce, garde d'enfant et on en passe) mais ô combien désopilantes sur les planches ! »

CHÂTEAU BRUNSODE

DU 15 AU 16 MARS

• L'ESTIRIRE REMET LE COUVERT



DINER-SPECTACLE

Au programme :

Vendredi 15 mars

En première partie :
Josiane de LIEGE

En vedette :
Samuel TITS

Samedi 16 mars

En première partie :
Rafaël DESCAMPS

En vedette :
Sofia SYKO

i

Prix Spectacle : 23 €

Prix Dîner + spectacle : 45 €

Accueil à 18h

Contact

Fernand Rousseau
0471 62 05 11 ou 0496 41 02 24
estirire@gmail.com

www.estirire.be

• **ESTIRIRE 6^{ème} édition**



C'est avec grand plaisir que l'asbl Estirire et la commune d'Esneux vous présentent la 6^{ème} édition de l'Estirire, un festival unique à Esneux !

Au programme :

Jeudi 26 septembre à 20 h

Coup de pouce : Josiane de LIEGE
Patrick HARDI
Greg GENART

En vedette : Denis RICHIR

Vendredi 27 septembre à 20 h

En première partie :
Isabelle INNOCENTE

En vedette :
Isabelle HAUBEN

Samedi 28 septembre à 20 h

En première partie :
A suivre sur le www.estirire.be

En vedette : Olivier LAURENT

Dimanche 29 septembre à 15 h

Venez goûter au Théâtre !

« Ménage Adroit »

de et par Betty La Ferrara, Didier Boclinville, Pierre Theunis et leur fils Martin

Réécrite quelques années après sa création, cette pièce à sketches qui se déroule dans un tribunal met en situation ses personnages toujours aussi truculents dans des situations pas toujours folichonnes dans la vraie vie (divorce, garde d'enfant et on en passe) mais ô combien désopilantes sur les planches !



Contact

Fernand Rousseau
0471 62 05 11
0496 41 02 24
estirire@gmail.com
www.estirire.be

CHÂTEAU BRUNSODE

2^{ÈME} MARDI TOUS LES DEUX MOIS

• CERCLE DE LECTURE



Dates

2^{ème} mardi tous les deux mois

Lieu

Château Brunsode (2^{ème} étage) à la Bibliothèque

Le Cercle de lecture permet d'échanger vos avis littéraires avec d'autres lecteurs. Un thème est proposé à chaque rencontre (celui-ci n'est toutefois pas obligatoire).

A noter que chacun est libre de présenter son / ses lecture(s) à sa manière (présentation orale, lecture d'extraits, notes écrites, ...)



Réservation souhaitée

au 0486.34.63.04
(J-P Libotte du CCPL)
ou au 04.388.19.46,
bibliotheques@esneux.be

Bibliothèque de Tilff

• COUTURE

Ateliers couture gratuits pour les 8-16 ans domiciliés sur la commune (matériel fourni)

Un mercredi par mois de janvier à juin au Cap's Mery – Avenue d'Esneux, 176 à 4130 Esneux

Janvier : Réalisation d'un coussin/doudou

Février : Réalisation d'une trousse zippée

Mars : Sac sur le thème de Pâques

Avril : Pochette alimentaire réutilisable

Mai : Pochon + lingettes en éponge

Juin : Sac (banane, de plage, petit sac à dos...)

i**Inscription obligatoire****Contact:**

Jacinthe Gilles

0478 79 71 48

jacinte.gilles@esneux.be

Les participant.e.s auront le plaisir de repartir avec leur réalisation à la fin de l'atelier.

6 participant.e.s max.

• ECRITURE « Jetez l'encre ! »

Lieu : Place du souvenir, 29 à Tilff

Dates : Les samedis de 9h45 à 12h (10/02 – 16/03 – 13/04 – 18/05 – 15/06)

Pour stimuler la créativité « Jetez l'encre ! » propose des exercices à l'aide de « déclencheurs » (images, musiques, mots et expressions tirés au sort...). Les participants écrivent en silence selon leur inspiration. Ils sont ensuite invités à lire leur texte (sans obligation) et sont assurés que leur écrit sera accueilli sans jugement.

i**PAF**

Abonnement pour 5
séances : 25 €.

**Inscription obligatoire
après des animatrices :**

Geneviève
0495.21.54.40
ou Françoise
0488.58.23.92
frangemis@hotmail.com

• **ESPACE PUBLIC NUMERIQUE (EPN)**



Informatique

L'EPN offre l'accès et l'apprentissage à l'informatique, à Internet et à la culture numérique sous une forme conviviale, coopérative et responsable.

Les permanences EPN

La permanence est un moment où l'animateur se met à votre disposition pour répondre à toutes vos questions (problème, conseil, utilisation, installation) concernant la technologie numérique (smartphone, tablette, ordinateur portable...). La permanence est un service gratuit.

i

Tous les vendredis de 9h à 16h
à la **Bibliothèque de Tilff** et
de 13h à 16h au **CAP'S** de Méry.
(Sous réserve d'inscription
uniquement)

Centre de Coopération
éducative -
cce.jeremycrespin@gmail.com

Les formations

- 12 janvier 2024 : Débuter avec le smartphone – 1^{ère} session
- 26 janvier 2024 : Débuter avec le smartphone – 2^{ème} session
- 9 février 2024 : Débuter avec le smartphone – 3^{ème} session
- 23 février 2024 : Les bases de l'ordinateur - 1^{ère} session
- 22 mars 2024 : Les bases de l'ordinateur – 2^{ème} session

• LES 4 AS - Club de joueurs de cartes

Vous aimez jouer aux cartes ? Venez jouer, découvrir les différents jeux de carte belote, whist...

Sous réserve de 4 participants minimum.



Chaque mercredi de 14h à 17h à la Maison de la Laïcité d'Esneux-Tilff.

Contact

Michel Dubois

0498 17 00 48

Michel.dubois@esneux.be

• REPAIR CAFE



Le Repair Café est un lieu de rencontre où l'on peut réparer ensemble divers objets (petits électros, vêtements, ...). Concrètement, vous y apportez un appareil qui ne fonctionne plus, une équipe de réparateurs bénévoles vous accueille et vous vérifiez ensemble si votre appareil peut être réparé.

Dates

- Le dimanche 7 avril, de 13h30 à 16h30, au CAP'S Méry (Avenue d'Esneux, 176 à Méry)
- Le dimanche 25 août, de 13h30 à 16h30, au Château Brunsode (Domaine Brunsode, 2 à Tilff)
- Le dimanche 24 novembre, de 13h30 à 16h30, au Château Brunsode (Domaine Brunsode, 2 à Tilff)

i

Contact

François Monville
0477 79 48 75

Plus d'information

www.repaircafe.be
ou
Alissa Neyens
0492.22.75.82
alissa.neyens@esneux.be

• SCRABBLE DUPLICATE



L'amicale SCRABBLESNEUX vous incite à les rejoindre pour vous initier au scrabble duplicate.

Le scrabble duplicate est une variante du jeu de scrabble qui consiste à jouer une partie seule en tentant à chaque coup de faire le meilleur score possible, selon les lettres sur le chevalet et la configuration de la grille.

Lae duplicate est la variante la plus répandue dans les clubs et en compétition avec plus de 20.000 licenciés au monde.

i

Chaque jeudi de 13h30 à 16h30 à la Maison de la Laïcité d'Esneux-Tilff.

Contact

Michel Dubois

0498 17 00 48

Michel.dubois@esneux.be

• TABLE DE CONVERSATION - Les rendez-vous wallons

Elles s'adressent à ceux et celles qui parlent wallon et qui souhaitent avoir l'occasion de rencontrer d'autres personnes afin d'aborder divers sujets en wallon comme nous le faisons autrefois autour du feu. Tout le monde est le bienvenu, débutant et « pratiquant », pendant la réunion, ceux qui le souhaitent sont invités à lire un texte, à raconter une histoire ; des dictionnaires sont à disposition afin d'améliorer le vocabulaire.

Participation

2 €/séance ou
abonnement de 10 séances : 16 €.

Goûter offert.



Chaque 2^{ème} lundi du
mois de 14h à 16h. (de
septembre en juin) au
CAP'S de Méry jusqu'en
avril, à l'Escale à partir du
mois de mai.

Contact

Michel Dubois
0498 17 00 48
Michel.dubois@esneux.be

Katty Burgeon
04 380 94 12
Katty.burgeon@esneux.be

• ACCUEIL TEMPS LIBRE (ATL)



La commune est engagée, depuis 2003, dans un processus de coordination des activités extrascolaires et, depuis 2005, dans un programme CLE (coordination locale pour l'enfance).

Le développement de ce projet a permis de remplir les missions suivantes :

- Acquisition de matériel, de mobilier et de jeux pour l'accueil extrascolaire ;
- Réalisation et diffusion d'un répertoire des activités extrascolaires ;
- Mise en place d'activités spécifiques (stages, ateliers du mercredi, sorties...)
- Coordination entre les différents partenaires (clubs, sportifs, association...)

Stages

Chaque congé scolaire sauf ceux de Noël plus d'informations :

i

Contact

Roxane Perednia

04 380 93 14

roxane.perednia@esneux.be

Stages et plaines de Vacances

Marie Thioux

Marie.thioux@esneux.be

- www.esneux.be
- www.mestempslibres.be
- Facebook communal

Les activités organisées par l'ATL s'adressent aux enfants de 2,5 à 12 ans.

• ANIMATION



Le service Animation prend en charge les animations destinées à la jeunesse telles que : Place aux enfants, Saint-Nicolas, animation en bibliothèque, animation avec le service Culture, prêt des jeux en bois et divers événements (Pâques, Halloween,...)

L'animatrice coordonne également le Conseil Communal des Enfants (CCE) qui travaille sur une thématique différente chaque année.



Contact

Isabelle Delbouille
04 380 93 16
Isabelle.delbouille@esneux.be

Roxane Perednia
04 380 93 14
roxane.perednia@esneux.be

Conseil communal des
enfants :

Isabelle Delbouille
04 380 93 16
Isabelle.delbouille@esneux.be

Michel Dubois
04. 380.93.62 - 0498 17 00 48
Michel.dubois@esneux.be

• BIBLIOTHEQUE COMMUNALE



Chaque lecteur inscrit a la possibilité d'emprunter 10 livres à la fois au maximum et de les conserver pendant quatre semaines. Une prolongation pour un délai identique peut, éventuellement, être obtenue si le livre n'a pas fait l'objet d'une réservation par un autre lecteur.

Le prêt et l'inscription sont entièrement gratuits. Toutes fois, en cas de retard dans la restitution des livres, une amende de 0.50 € est prévue par livre et par rappel.

Toutes les branches du savoir humain sont représentées en rayons et actualisées par des achats réguliers. Une part significative est réservée aux romans. La bibliothèque possède une section jeunesse comprenant des albums pour petits, des bandes dessinées, des romans récents classés par tranche d'âge et toute une série d'ouvrages sur des sujets variés (personnages, ani-



Lundi : bibliothèque fermée

Mardi : 16h-20h

Mercredi : 13h-18h

Jeudi : 14h-18h

Vendredi : 13h-18h

Samedi : 9h-13h

Contact

Christelle Claessens

04 388 19 46

bibliotheques@esneux.be

maux, histoire, bricolage...).

Un rayon de livres en wallon est également disponible.

Attention, n'oubliez pas de consulter les jours de fermeture !

• CULTURE

Le service communal de la Culture a pour mission de rendre l'art et la culture accessibles au plus grand nombre tout en soutenant ses artistes locaux par la création et la mise en place d'Expositions, de concerts, de conférences, d'ateliers créatifs, ...

Vous êtes artistes ou musiciens et êtes à la recherche d'un lieu de prestation ? N'hésitez pas à nous contacter !



Contact

Katty Burgeon
04 380 94 12
Katty.burgeon@esneux.be

Culture à destination des enfants

Isabelle Delbouille
04 380 93 16
Isabelle.delbouille@esneux.be

• JEUNESSE

Créé en 2016, ce service se présente comme un relais entre la Commune, les jeunes et les différents organismes touchant à la Jeunesse. Il s'agit avant tout de permettre aux jeunes de s'exprimer, de s'impliquer et de participer à la vie communale. Travailler auprès des jeunes, c'est aussi aller à leur rencontre grâce au travail d'éducateur de rue.

Actions menées : été solidaire, animations et sorties socio-culturelles, Esneux Street Arts, etc.



Contact

Delphine Meter
04 380 93 11 ou
0473 89 19 20
Delphine.meter@esneux.be

• PLAN DE COHESION SOCIALE (PCS)

Le Plan de Cohésion Sociale poursuit deux objectifs, à savoir réduire la précarité et les inégalités en favorisant l'accès effectif de tous aux droits fondamentaux et contribuer à la construction d'une société solidaire et coresponsable pour le bien-être de tous.

Le PCS se décline en actions coordonnées visant à améliorer la situation de la population par rapport à la cohésion sociale et aux 15 droits fondamentaux répartis en différents axes notamment, le droit au travail, à la formation, à l'apprentissage et à l'insertion sociale, le droit à la santé, le droit à l'alimentation, le droit à l'épanouissement culturel, social et familial et le droit à la participation citoyenne et démocratique, aux technologies de l'information et de la communication.

Le PCS met en place différentes actions, telles que, par exemple :

- Une permanence Esnews
- Bouger +
- Soutien à la coordination du Conseil consultatif des enfants, des aînés et des personnes en situation de handicap
- Distribution gratuite de boîtes « Senior focus »

- La mise en place d'un budget participatif
- ...

Le PCS, en collaboration avec d'autres services, met également en place des conférences, des ateliers, Escale beauté/Espace bien-être, ...



Contact

Delphine Meter
coordinatrice
04 380 93 11
Delphine.meter@esneux.be

Michel Dubois
0498 17 00 48
Michel.dubois@esneux.be

Alissa Neyens
04 380 93 19
Alissa.neyens@esneux.be

Jacinthe Gilles
0478 79 71 48
Jacinthe.gilles@esneux.be

• PLAN HABITAT PERMANENT

Il s'agit d'un plan transversal soutenu par l'ensemble du Gouvernement et piloté par le Ministre du Logement, des Pouvoirs locaux et de la Ville.

Il a pour finalité de favoriser l'accès aux droits fondamentaux pour tous, notamment le droit au logement.

La phase 1 du Plan « HP » vise à assurer la réinsertion dans un logement des personnes habitant dans un camping, quelle que soit sa localisation, ou habitant dans un autre équipement situé en zone inondable.

• POST-RELOGEMENT

Le service Post-relogement du Plan « Habitat Permanent » est un service qui a pour objectif d'aider les résidents relogés à affronter au mieux les divers changements inhérents à un relogement.



Contact

Delphine Meter, coordinatrice
04 380 93 11
delphine.meter@esneux.be

Roxane Perednia,
service post-relogement
0478 79 71 51
roxane.perednia@esneux.be

Nicolas Brusselman,
antenne sociale et post-relogement
0470 60 34 58
nicolas.brusselman@esneux.be

• SENIORS

Coordination du Conseil Consultatif des Aînés qui met en place des actions citoyennes et permet de jouer un rôle de relais, suggérer, favoriser et appuyer toute initiative qui contribue à la promotion et à la défense du bien être moral, social, économique et culturel des aînés, ainsi qu'assurer un rôle fédérateur entre les activités, initiatives et associations qui ont pour objet de répondre aux attentes spécifiques des aînés et éventuellement initier des activités et projets innovants.

Organisations : Salon des seniors, conférences, excursions, voyage à la mer...



Contact

Michel Dubois
0498 17 00 48
Michel.dubois@esneux.be

Marie Thioux
04 380 93 15
Marie.thioux@esneux.be

• TOURISME

L'office du Tourisme communal informe le public local et les visiteurs des activités qui se déroulent sur notre belle commune. Il coordonne et organise également plusieurs événements emblématiques comme la balade gourmande, le cinéma en plein air du 20 juillet, le marché de Noël et assure le relais entre les syndicats d'initiative et les différents opérateurs touristiques.

Adresse

Place du Roi Albert, 9 à 4130 Tilff



Contact

Bart Van Gysel
04 227 87 48 – 0475 63 17 18
tourisme@esneux.be

• SPORTS

Le service communal des Sports, c'est favoriser la pratique du sport en proposant des activités, accessibles au public : « Je cours pour ma forme », initiations de la marche nordique, stages vélo et multisports pour enfants, mais aussi inciter les familles à fréquenter les clubs sportifs actifs sur son territoire par le biais des chèques-sport ainsi que le soutien aux clubs et à l'organisation de manifestations sportives par l'octroi de subsides financiers.

Stages multisports :

Chaque congé scolaire sauf ceux de Noël plus d'informations :

- www.esneux.be
- www.mestempslibres.be
- Facebook communal

JCPMF – Je cours pour ma forme

Programme de mise en condition physique par la course à pied pour niveau débutant/avancé.

- Session de Printemps (Mars 2024)
- Session d'automne (Octobre 2024)

Nouveauté :

JMPMF - je marche pour ma forme : Printemps 2024

MVD – Mémorial van Damme

Le Mémorial Van Damme est une rencontre annuelle d'athlétisme se déroulant au stade Roi Baudoin de Bruxelles.

-Vendredi 13 septembre 2024

Marche nordique :

Sport d'endurance qui associe le travail des bras et des jambes grâce à l'utilisation de bâtons, la marche nordique est une activité complète à la portée de tous.

-Session en mai 2024

Chèques sport jeunesse :

L'opération s'adresse aux enfants âgés de 3 à 18 ans domiciliés sur la commune et consiste en l'octroi d'une somme de 20€ par enfant couvrant pour partie la cotisation payée à une association sportive. Ce dispositif est également applicable pour les enfants qui pratiquent un sport en dehors du territoire communale, pour autant que la discipline ne soit pas représentée au sein de notre entité.

-Dès janvier 2024

Papy, Mamy, on bouge :

Ateliers intergénérationnelle grand-parent/enfant âgé de 3 à 6ans.

Balade/promenade, jeux de balles, mini-golf, psychomotricité, yoga.

Dates : (à définir)

- Mars 2024
- Octobre 2024

i

Contact

Nicolas Brusselman

0470 60 34 58

nicolas.brusselman@esneux.be



BRADERIES/ MARCHÉS/BROCANTES

• BROCANTES

A ce jour, nous n'avons pas encore toutes les dates des brocantes qui auront lieu sur notre Commune, l'agenda sera modifié en cours d'année, suivez-nous sur notre page Facebook !

Dimanche 31 mars

Brocante de Pâques au RBC
Esneux - Rue Simonis 7 à Esneux
Infos : 0499/34.91.54

Samedi 3 Août

Marché aux puces
Centre d'Esneux
Cela fait plus de trente années que le Marché aux Puces d'Esneux est organisé au centre du village.
Infos : 0499/34.91.54.

Jeudi 15 août

Parc du Château Brunsode à Tilff de 9h à 18h
Brocante traditionnelle organisée par l'ACT (Action culturelle tilffoise) dans le parc Brunsode et les rues avoisinantes. Ambiance conviviale, bars, petite restauration, animation musicale sous le chapiteau.
Ne sont permis à la vente que les objets de seconde main, rien de neuf.
Installation des exposants entre 6h et 8h30.
Infos :
acttilff@skynet.be - 0478 61 14 24

Vendredi 1^{er} novembre

Brocante de la Toussaint
Rue Simonis 7 à Esneux
Infos : 0499/34.91.54.

• BRADERIES

Braderie de Tilff

Samedi 8 juin.

Braderie d'Esneux

14, 15 et 16 juin 2024.

Week-end du client

5 et 6 octobre.

• MARCHÉS

Tilff :

Tous les mardis, de 8h00 à 14h00, sur la Place du Roi Albert.

Esneux :

Tous les mercredis de 13h00 à 18h00, Avenue de la Station sur la place triangulaire, marché spécifique produits alimentaires, horticoles et du terroir.



Contact

Agent en charge des
commerces et marchés :

Jessica Veillesse
0478/79.71.50.
commerce@esneux.be



CET AGENDA PEUT ÊTRE MODIFIÉ EN COURS D'ANNÉE

VOUS SOUHAITEZ ÊTRE INFORMÉS CHAQUE MOIS DES EXPOS, CONCERTS, SPECTACLES, ATELIERS... QUI SE DÉROULENT À L'ESCALE ?

INSCRIVEZ-VOUS À NOTRE NEWSLETTER SUR LE SITE **WWW.ESCALE-ESNEUX.BE** ET RECEVEZ UNE FOIS PAR MOIS NOTRE AGENDA.

SUIVEZ-NOUS SUR FACEBOOK POUR CONNAÎTRE TOUTE NOTRE ACTUALITÉ !



ESPACE COMMUNAL POUR LES LOISIRS À ESNEUX

AVENUE DE LA STATION, 80 - 4130 ESNEUX

INFO@ESCALE-ESNEUX.BE

WWW.ESCALE-ESNEUX.BE



Wallonia.be

TOURISM

Infos
Commune d'Esneux

www.escale-esneux.be



L'ESCALE

ESPACE COMMUNAL POUR LES LOISIRS À ESNEUX



AVENUE DE LA STATION, 80
4130 ESNEUX

